

### **Погружные дренажные насосы уменьшенного размера и веса**

#### **Назначение**

Для откачки чистых и загрязненных жидкостей без абразивных или длинноволоконистых включений с незначительным содержанием твердых частиц во взвешенном состоянии размером до 7 мм. Модель с керамическим валом - для перекачки агрессивных вод.

#### **Основные области применения**

Дренаж грунтовых вод. Отвод воды из затопленных подвалов и водоемов. Работа в декоративных фонтанах и искусственных водопадах. Опорожнение плавательных бассейнов. Отвод сточных вод от умывальников, стиральных машин и моечного оборудования.

#### **Преимущества**

Бесшумная работа. Высокая надежность. Тепловая защита мотора. Отличное качество используемых материалов. Независимое от глубины погружения внутреннее охлаждение мотора. Длительный срок службы. Встроенный конденсатор. Экономичность в работе. Не требует обслуживания. Работа в автоматическом режиме при помощи поплавкового выключателя (для моделей с буквой А).

#### **Конструкция**

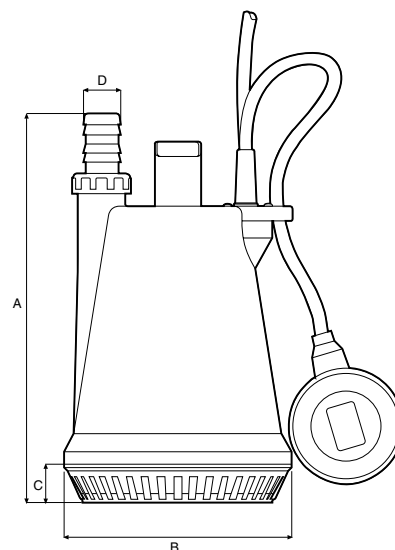
Погружной центробежный одноступенчатый насос с вертикальным напорным патрубком с внутренней резьбой. Всасывающий фильтр, расположенный в нижней части насоса, предотвращает доступ крупных предметов в гидравлическую часть. Рабочее колесо смонтировано непосредственно на удлиненный вал мотора. Самосмазывающиеся подшипники снимают аксиальные напряжения с вала и обеспечивают бесшумную работу. Герметичность мотора обеспечивается двойным уплотнением из пластика NBR. Охлаждение мотора происходит за счет температуры перекачиваемой жидкости, проходящей между корпусом насоса и кожухом мотора. Стандартное исполнение - со встроенной тепловой защитой с автоматическим перезапуском и встроенным конденсатором. Насос поставляется со штуцером с накидной гайкой для подсоединения шланга.

## Данные мотора

Асинхронный, двухполюсный  
 Вид защиты - IP 68  
 Класс изоляции - F  
 Допустимые перепады напряжения  $\pm 10\%$   
 Режим работы продолжительный.  
 Встроенная тепловая защита.  
 Охлаждение мотора за счет температуры перекачиваемой жидкости.

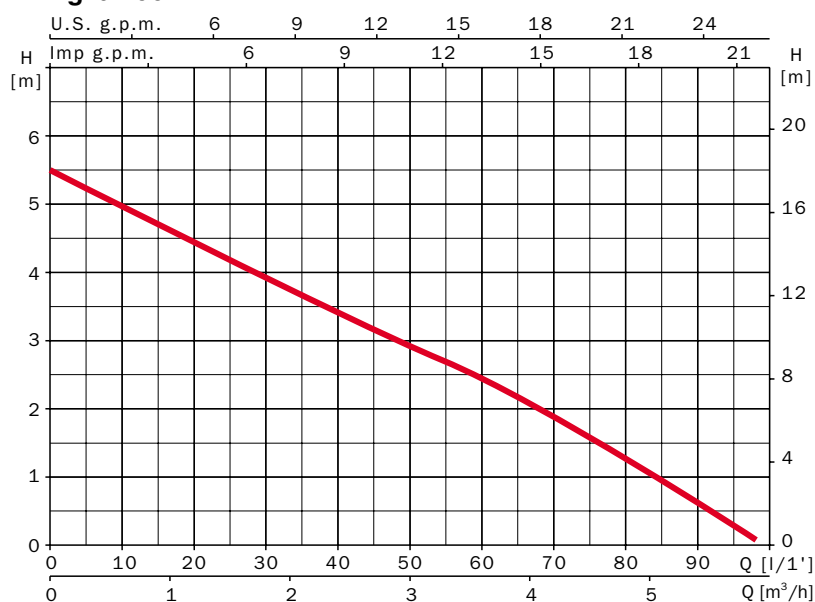
## Материалы

Корпус насоса и всасывающий фильтр - армированный полипропилен  
 Рабочее колесо - армированный Noryl  
 Двойное механическое уплотнение мотора - пластик NBR



	A	B	C	D	Kg
<b>Vigila 100 A</b>	272	159	26,5	1"/25	3,8

## Vigila 100



230 V 50 Hz	230/400 V 50 Hz	A			P1 (kW)		kW	HP	μF	l/min m³/h	10	20	30	40	50	60	80	95
		1~ 230 V	3~ 230 V	3~ 400 V	1~	3~												
Vigila 100M A		1.04			0.23		0.11	0.15	6	5	4.3	3.7	3.4	3.0	2.5	1.2	0.3	



### **Погружные дренажные насосы** **Назначение**

Для откачки чистых и загрязненных жидкостей без абразивных или длиноволокнистых включений с незначительным содержанием твердых частиц во взвешенном состоянии размером до 10 мм (модель Vigila 50 - до 4 мм).

### **Основные области применения**

Дренаж грунтовых вод. Отвод воды из затопленных подвалов и водоемов. Работа в декоративных фонтанах и искусственных водопадах. Опорожнение плавательных бассейнов.

### **Преимущества**

Бесшумная работа. Высокая надежность. Тепловая защита мотора. Отличное качество используемых материалов. Независимое от глубины погружения внутреннее охлаждение мотора. Длительный срок службы. Встроенный конденсатор. Экономичность в работе. Не требует обслуживания. Работа в автоматическом режиме при помощи поплавкового выключателя (для моделей с буквой А).

### **Конструкция**

Погружной центробежный одноступенчатый насос с вертикальным напорным патрубком с внутренней резьбой. Всасывающий фильтр, расположенный в нижней части насоса, предотвращает доступ крупных предметов в гидравлическую часть. Рабочее колесо смонтировано непосредственно на удлиненный вал мотора. Самосмазывающиеся подшипники снимают аксиальные напряжения с вала и обеспечивают бесшумную работу. Герметичность мотора обеспечивается двойным уплотнением из NBR. Охлаждение мотора происходит за счет температуры перекачиваемой жидкости, проходящей между корпусом насоса и кожухом мотора. Стандартное исполнение - со встроенной тепловой защитой с автоматическим перезапуском и встроенным конденсатором. Насос снабжен съемным штуцером с накидной гайкой для подсоединения шланга и кабелем 10м с вилкой. Вариант с обозначением R - оборудован обратным клапаном.

### **Данные мотора**

Асинхронный, двухполюсный, 230V 50Hz

Вид защиты - IP 68

Класс изоляции - F

Допустимые перепады напряжения  $\pm 10\%$

Режим работы продолжительный.

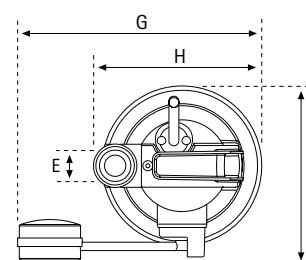
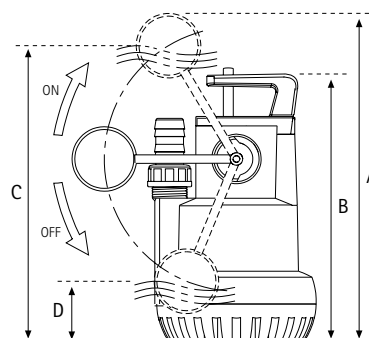
Встроенная тепловая защита.

Материалы

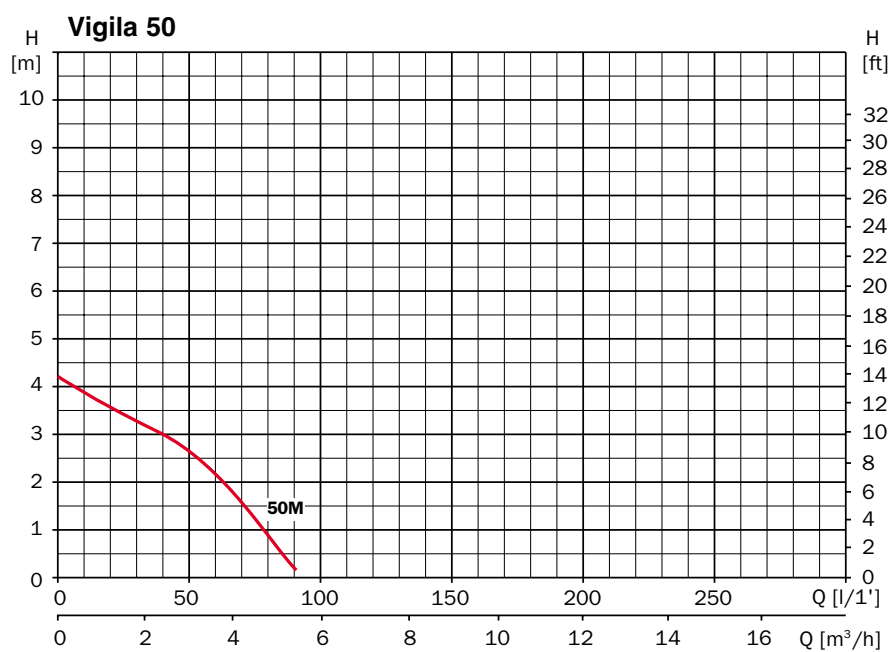
Рабочее колесо, корпус насоса, всасывающий фильтр и рукоятка из пластиковых материалов.

Механическое уплотнение мотора - NBR

# Vigila 50

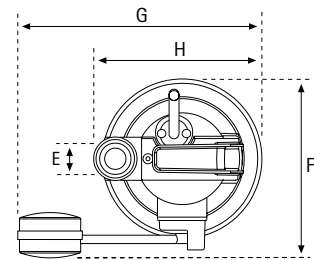
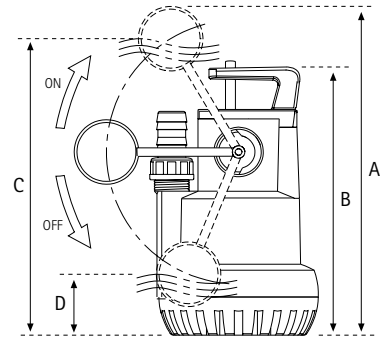


	A	B	C	D	E	F	G	H	Kg
<b>Vigila 50M</b>	345	278	310	40	25	197.5	279.6	172.6	3.5

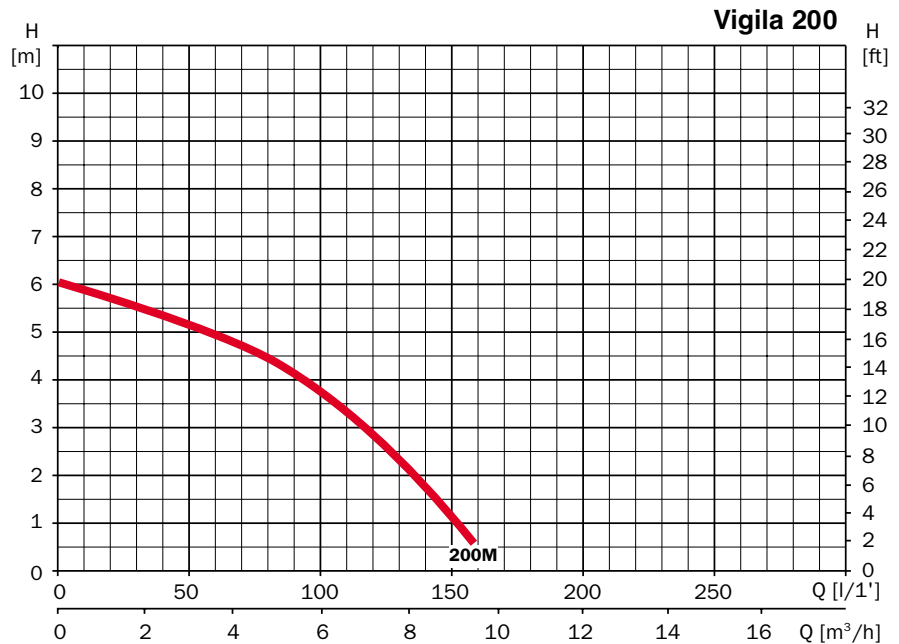


230 V 50 Hz	1~ 230 V	P1 (kW)	kW	HP	µF	l/m	20	40	80	120	160	200	240	260
		1~				m³/h	1.2	2.4	4.8	7.2	9.6	12	14.4	15.6
<b>Vigila 50M</b>	0.6	0.14	0.15	0.2	2.5		3.5	3	0.9	-	-	-	-	-

# Vigila 200

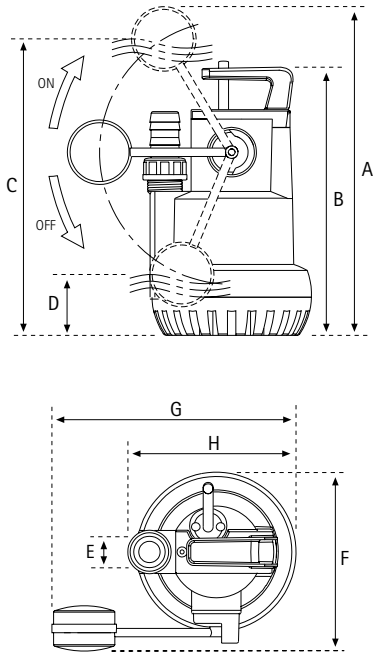


	A	B	C	D	E	F	G	H	Kg
<b>Vigila 200M</b>	392	319.7	353	72	30	213.5	291	201	4.5

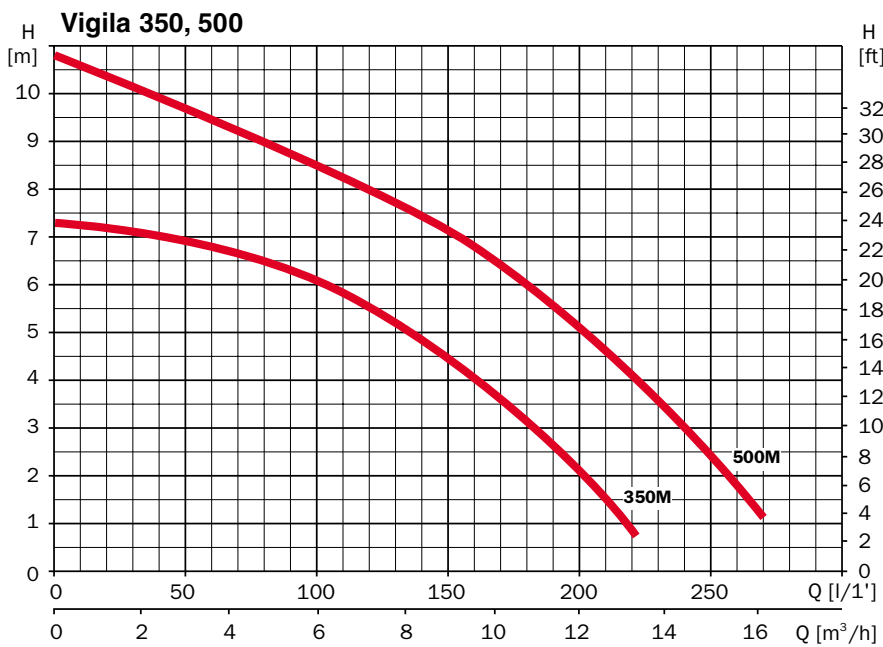


230 V 50 Hz	1~ 230 V	P1 (kW)				I/m m³/h	20	40	80	120	160	200	240	260
		1~	kW	HP	µF		1.2	2.4	4.8	7.2	9.6	12	14.4	15.6
<b>Vigila 200M</b>	1.5	0.35	0.25	0.33	8	5.6	5.3	4.5	2.8	-	-	-	-	

# Vigila 350, 500



	A	B	C	D	E	F	G	H	Kg
<b>Vigila 350M</b>	443.5	372	405	124	30	213.5	291	201	6.7
<b>Vigila 500M</b>	443.5	372	405	124	30	213.5	291	201	7.1



230 V 50 Hz	1~ 230 V	P1 (kW) 1~	kW	HP	µF	l/m								
						20	40	80	120	160	200	240	260	
						m³/h	1.2	2.4	4.8	7.2	9.6	12	14.4	15.6
<b>Vigila 350M</b>		0.5	0.5	0.67	10		7.2	7	6.5	5.5	4	2	-	-
<b>Vigila 500M</b>		0.85	0.6	0.8	10		10.4	10	9	8	6.8	5	3	1.8